



MS 255

ТОРЦОВОЧНАЯ ПИЛА

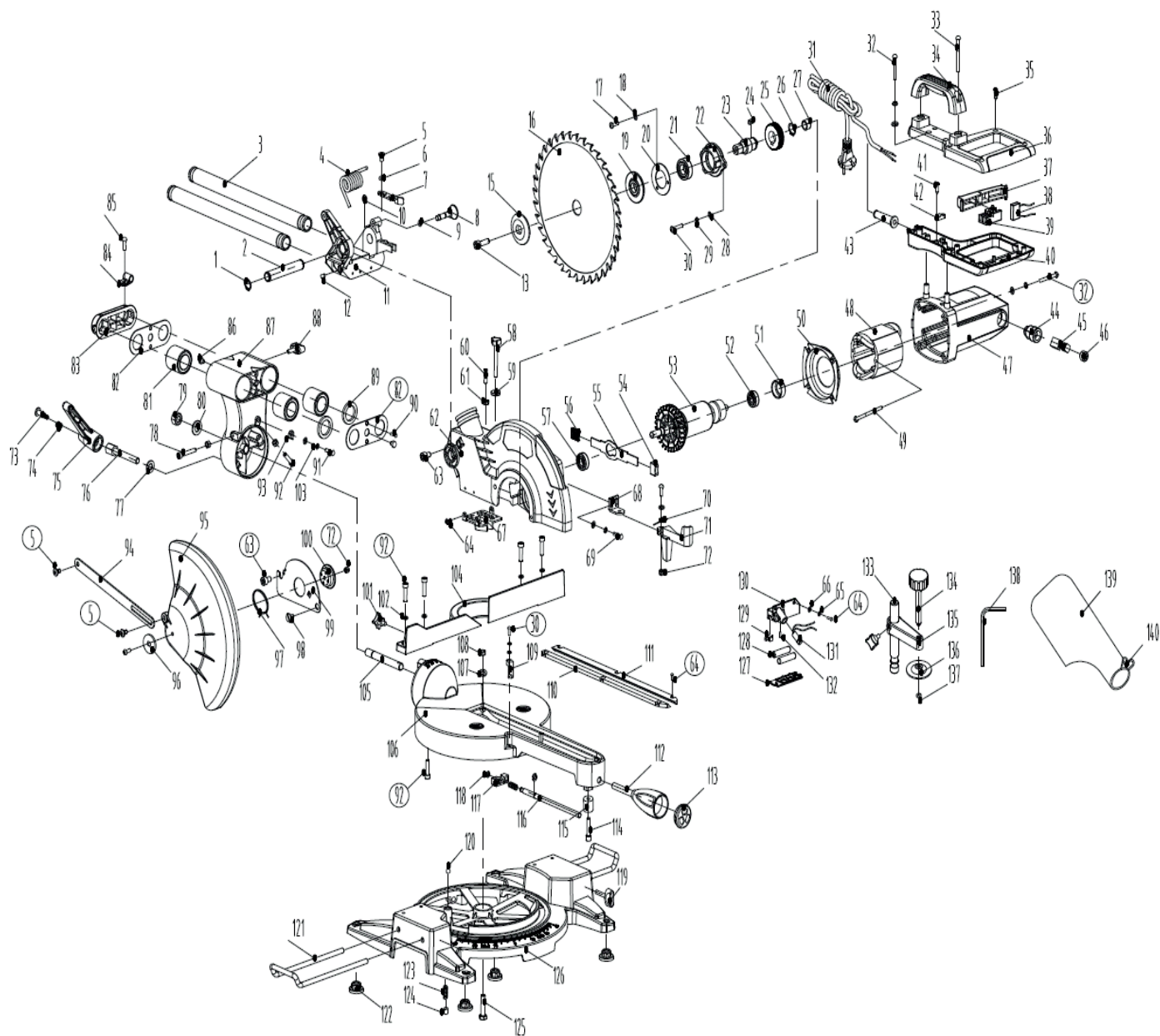
АРТИКУЛ: 190 30 1855

EAN8-20058326

РЕЛИЗ: 06.2016

ДЕТАЛИРОВКА ИЗДЕЛИЯ

PATRIOT



#	АРТИКУЛ	ОПИСАНИЕ	КОЛ-ВО
1	013533753	Стопорное кольцо шпинделя 16	2
2	013533754	Ось поворотной стойки	1
3	013533755	Поворотный стержень	2
4	013533756	Пружина	1
5	013533757	Винт	3
6	013533758	Шайба	1
7	013533759	Крепеж	1
8	013533760	Стопорный штифт	1
9	013533761	Уплотнительное кольцо 4,5x1,8	1
10	013533762	Стопорное кольцо	2
11	013533763	Опора поворотной стойки передняя	1
12	013533764	Винт М6x8	5
13	013533765	Болт М8x16 крепления пильного диска	1



АРТИКУЛ: 190 30 1855

#	АРТИКУЛ	ОПИСАНИЕ	КОЛ-ВО
15	013533766	Прижимная шайба пильного диска внешняя	1
16	013533767	Диск пильный	1
17	013533768	Винт М4х10	3
18	013533769	Шайба 4	3
19	013533770	Прижимная шайба пильного диска внутренняя	1
20	013533771	Крышка подшипника	1
21	013533772	Подшипник 6003-2Z	1
22	013533773	Крышка корпуса редуктора	1
23	013533774	Шпиндель выходной	1
24	013533775	Шпонка шпинделя	1
25	013533776	Шестерня редуктора	1
26	013533777	Стопорное кольцо 20	1
27	013533778	Подшипник 699-2Z	1
28	013533779	Шайба 5	12
29	013533780	Гровер 5	11
30	013533781	Винт М5х16	2
31	013533782	Провод силовой с вилкой	1
32	013533783	Винт М5х35	6
33	013533784	Саморез ST4.8х60	2
34	013533785	Ручка	1
35	013533786	Саморез ST4.2х16	6
36	013533787	Рукоятка-верхняя часть	1
37	013533788	Крышка выключателя	1
38	013533789	Конденсатор	1
39	013533790	Выключатель	1
40	013533791	Рукоятка-нижняя часть	1
41	013533792	Саморез ST4.2х14	2
42	013533793	Прижимная пластина провода	1
43	013533794	Оболочка провода в корпус	1
44	013533795	Корпус угольной щетки	2
45	013533796	Щетка угольная	2
46	013533797	Крышка угольной щетки	2
47	013533798	Корпус электромотора	1
48	013533799	Статор	1
49	013533800	Саморез ST4.2х75	2
50	013533801	Кожух электромотора	1
51	013533802	Крышка подшипника	1
52	013533803	Подшипник 629-2Z	1
53	013533804	Ротор	1
54	013533805	Фиксатор	1
55	013533806	Стопорная пластина	1
56	013533807	Пружина	1
57	013533808	Подшипник 6001-2Z	1
58	013533809	Винт М6х57	1
59	013533810	Гайка М6	1
60	013533811	Винт М6х25	1
61	013533812	Гайка М6	3
62	013533813	Защитный корпус пильного диска (алюминий)	1
63	013533814	Винт М8х12	2
64	013533815	Винт М4х8	10
65	013533816	Гровер 4	3



АРТИКУЛ: 190 30 1855

#	АРТИКУЛ	ОПИСАНИЕ	КОЛ-ВО
66	013533817	Шайба 4	3
67	013533818	Крышка	1
68	013533819	Крепление рукоятки	1
69	013533820	Винт М5х12	3
70	013533821	Пружина	1
71	013533822	Упорная планка	1
72	013533823	Контргайка М5	2
73	013533824	Винт	1
74	013533825	Пружина	2
75	013533826	Ручка	1
76	013533827	Винт	1
77	013533828	Шайба 10	1
78	013533829	Винт М6х35	1
79	013533830	Контргайка М12	1
80	013533831	Шайба 12	1
81	013533832	Подшипник Ф25хФ40х35	3
82	013533833	Крышка поворотной стойки	2
83	013533834	Опора поворотной стойки задняя	1
84	013533835	Фиксатор	1
85	013533836	Винт М6х14	1
86	013533837	Шплинт резиновый А	2
87	013533838	Поворотная стойка	1
88	013533839	Ручка	1
89	013533840	Войлочная прокладка	1
90	013533841	Винт М5х10	4
91	013533842	Винт М6х12	1
92	013533843	Винт М6х25	6
93	013533844	Штифт	1
94	013533845	Планка соединительная	1
95	013533846	Защитный кожух пильного диска	1
96	013533847	Шайба	1
97	013533848	Пружина	1
98	013533849	Винт	1
99	013533850	Крепежная пластина	1
100	013533851	Поворотная пластина	1
101	013533852	Ручка/барашек	3
102	013533853	Шайба 6	5
103	013533854	Гровер 6	1
104	013533855	Упорная панель	1
105	013533856	Ось	1
106	013533857	Распиловочный стол	1
107	013533858	Шайба 8	1
108	013533859	Контргайка М8	1
109	013533860	Штифт	1
110	013533861	Планка направляющая пильного диска А	1
111	013533862	Планка направляющая пильного диска В	1
112	013533863	Зажимная рукоятка М10х60	1
113	013533864	Крышка зажимной рукоятки	1
114	013533865	Винт М6х30	1
115	013533866	Опора	1
116	013533867	Ось	1



#	АРТИКУЛ	ОПИСАНИЕ	КОЛ-ВО
117	013533868	Зажимной брусок	1
118	013533869	Стопорное кольцо	1
119	013533870	Ручка	2
120	013533871	Стальной шарик 8	1
121	013533872	Скоба	2
122	013533873	Ножка резиновая	4
123	013533874	Пружина	1
124	013533875	Винт М10х10	1
125	013533876	Болт М8х35	1
126	013533877	Основание распиловочного стола	1
127	013533878	Крышка батарейного блока	1
128	013533879	Элемент питания/батарея	2
129	013533880	Выключатель лазерного указателя	1
130	013533881	Батарейный блок	1
131	013533882	Лазерный модуль	1
132	013533883	Винт М4х6	1
133	013533884	Стойка	1
134	013533885	Зажимная винт	1
135	013533886	Зажимной кронштейн	1
136	013533887	Прижимная шайба зажима	1
137	013533888	Стопорное кольцо	1
138	013533889	Шестигранный ключ	1
139	013533890	Мешок сбора пыли/стружки	1
140	013533891	Проволочный держатель мешка	1

PATRIOT

ИЗГОТОВИТЕЛЬ ОСТАВЛЯЕТ ЗА СОБОЙ ПРАВО ВНОСИТЬ ИЗМЕНЕНИЯ В КОНСТРУКЦИЮ И ПРИНЦИПИАЛЬНУЮ СХЕМУ ИЗДЕЛИЯ, НЕ УХУДШАЮЩИЕ ЕГО ХАРАКТЕРИСТИК.

Вся текстовая информация, фотографии продукции, представленные в каталоге, под торговой маркой Патриот являются объектом авторского права компании Джи Ти, ООО. Любое использование фотографий, текстов, логотипа на территории РФ и стран СНГ без письменного разрешения компании Джи Ти, ООО запрещено.

2014 © Patriot™, Patriot Garden®, Patriot Power®, GT LLC, Гарден Трейдинг ООО.

ЦЕНТРАЛЬНЫЙ ОФИС:

Мироновская улица, дом 25
105318, Москва, Россия
Телефон: 8 (495) 775-02-20

ЦЕНТРАЛЬНЫЙ СЕРВИС:

ул. 1-ая Фрезерная, дом 2/1 строение 1
109202, Москва, Россия
Телефон: 8 (495) 673-68-98 местный 598
service@onlypatriot.com