



PT 445

ПИЛА ЦЕПНАЯ БЕНЗИНОВАЯ

АРТИКУЛ: 220 10 4445

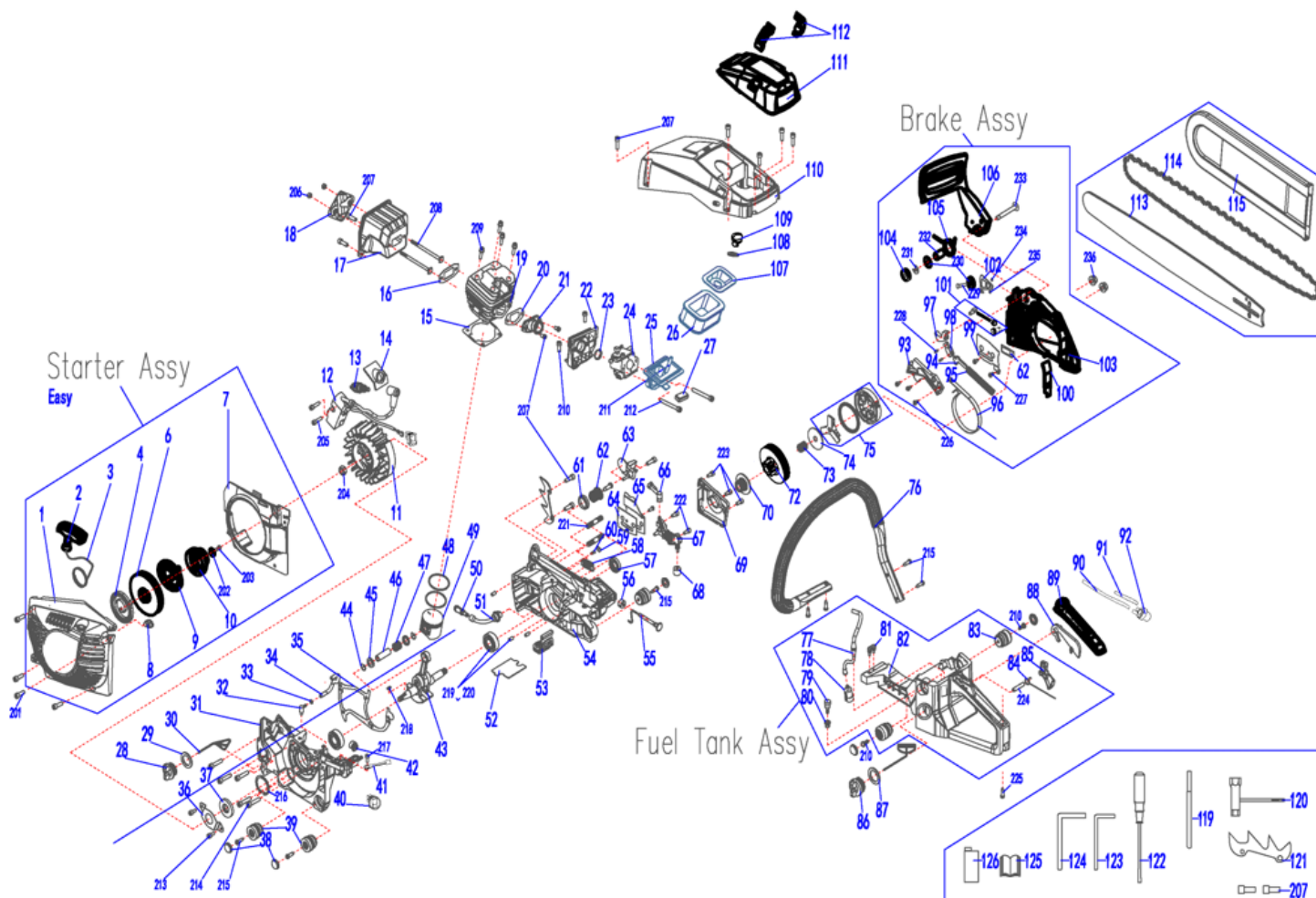
EAN8 - 21001697

РЕЛИЗ: 08.2022

ДЕТАЛИРОВКА ИЗДЕЛИЯ

PATRIOT

РИСУНОК А
АРТИКУЛ: 220 10 4445



#	АРТИКУЛ	ОПИСАНИЕ	КОЛ-ВО
1-4, 6-10, 202-203	001015814	Стартер в сборе (Easy)	1
7	001015815	Пыльник стартера (пластик)	1
11	001015816	Маховик (43F/45F)	1
12	001015817	Катушка зажигания (43F/45F)	1
13	020090318	Свеча зажигания (L7T) (841102210)	1
14	001015818	Крышка свечи зажигания (пыльник)	1
15	001015819	Прокладка цилиндра (1E43F)	1
16	001015820	Прокладка глушителя (43F/45F)	1
17	001015821	Глушитель (43F/45F)	1
18	001015822	Крышка глушителя	1
19	001015823	Цилиндр (1E43F)	1
20	001015824	Прокладка дамбы карбюратора (43F/45F)	1
21	001015825	Дамба карбюратора (43F/45F)	1
22	001015826	Кронштейн карбюратора	1
23	001015827	Уплотнительное кольцо дамбы карбюратора	1
24	001015828	Карбюратор (43F/45F)	1
25	001015829	Опора воздушного фильтра	1


ТАБЛИЦА К РИСУНКУ А
АРТИКУЛ: 220 10 4445

#	АРТИКУЛ	ОПИСАНИЕ	КОЛ-ВО
26	001015830	Воздушный фильтр (бумажный)	1
28-30	001015831	Крышка масляного бака в сборе	1
31	001015832	Картер левая часть (43F/45F)	1
32	001015833	Сопло картера (угольник)	1
33	001015834	Хомут трубки сопла ФБ	1
34	001015835	Трубка сопла	1
35	001015836	Прокладка картера (43F/45F)	1
36	001015837	Крышка сальника	1
37	001015838	Сальник левой части картера (15x35x4.5)(43F/45F)	1
38-39	001015839	Амортизатор картера в сборе (43F/45F)	3
40	001015840	Выключатель	1
43	001015841	Коленвал (43F/45F)	1
44	001015842	Стопорное кольцо пальца поршня (1E43F)	2
45	001015843	Шайба подшипника пальца поршня (1E43F)	2
46	001015844	Палец поршня (1E43F)	1
47	001015845	Подшипник пальца поршня 11x15x12.5 (1E43F)	1
48	001015846	Поршневое кольцо (1E43F)	2
49	001015847	Поршень (1E43F)	1
15, 19, 44-49	001015848	ЦПГ (Цилиндропоршневая группа)(комплект) (1E43F)	1
50	001015849	Масляный фильтр	1
51	001015850	Трубка масляного фильтра	1
52	001015851	Пыльник тяги курка газа	1
54	001015852	Картер правая часть (43F/45F)	1
55	001015853	Рычаг дроссельной заслонки	1
56	001015854	Уплотнение рычага дроссельной заслонки	1
57	001015855	Сальник правой части картера (15x28x4.5)(43F/45F)	1
58	001015856	Уплотнение дефлектора	2
61	001015857	Седло пружины рукоятки пилы	1
62	001015858	Пружина рукоятки пилы	1
63	001015859	Уловитель цепи	1
64	001015860	Накладка дефлектора	1
65	001015861	Дефлектор	1
66	001015862	Сопло масляного насоса	1
67	001015863	Масляный насос (43F/45F)	1
68	001015864	Губка масляного насоса	1
69	001015865	Крышка масляного насоса	1
70	001015866	Червяк масляного насоса (43F/45F)	1
72	001015867	Барабан сцепления (звездочка) (43F/45F)	1
73	001015868	Подшипник барабана сцепления 12x15x14.5 (43F/45F)	1
74	001015869	Прокладка диска сцепления	1
75	001015870	Диск сцепления в сборе (43F/45F)	1
76	001015871	Рукоятка пилы	1
77	001015872	Топливная трубка	1
78	001015873	Топливный фильтр	1
79	001015874	Воздушный клапан	1
80	001015875	Седло воздушного клапана	1
81	001015876	Амортизатор бака передний	1
82	001015877	Топливный бак (корпус)	1
83	001015878	Амортизатор бака боковой	2


ТАБЛИЦА К РИСУНКУ А

АРТИКУЛ: 220 10 4445

#	АРТИКУЛ	ОПИСАНИЕ	КОЛ-ВО
84	001015879	Пружина курка газа	1
85	001015880	Курок газа	1
77-87, 30, 224	001015881	Топливный бак в сборе (43F/45F)	1
86-87, 30	001015882	Крышка топливного бака в сборе	1
88	001015883	Блокиратор курка газа	1
89	001015884	Крышка ручки топливного бака	1
92	001015885	Праймер (насос)	1
93-106, 226-233	001015886	Тормоз цепи в сборе	1
107-109	001015887	Прижимная крышка воздушного фильтра в сборе	1
110	001015888	Кожух двигателя	1
111	001015889	Крышка кожуха двигателя	1
112	001015890	Защелка крышки кожуха двигателя	2
113	020090220	Шина цепи (16" 0,325 1,5мм 66зв.)(867151650)	1
114	020090317	Цепь пильная (0,325 1,5мм 64зв.)(862321564)	1
115	001015687	Чехол шины пилы 16"	1
119-126	001015891	Zip-комплект	1
208	001015689	Болт глушителя М5х83	2
211	001015690	Шпилька воздушного фильтра М5х38	1
218	001015691	Шпонка коленвала 3х10	1
219	001015692	Подшипник картера 6202/P5	2
221	001015693	Шпилька фиксации шины М8х42	2
224	001015694	Штифт курка газа	1
236	001015695	Гайка фиксации шины М8	2

PATRIOT

ТЕХНИЧЕСКАЯ ПОДДЕРЖКА:

Единый телефон сервисной службы: 8-800-2222-768.

service@onlypatriot.com

ИЗГОТОВИТЕЛЬ ОСТАВЛЯЕТ ЗА СОБОЙ ПРАВО ВНОСИТЬ ИЗМЕНЕНИЯ В КОНСТРУКЦИЮ И ПРИНЦИПИАЛЬНУЮ СХЕМУ ИЗДЕЛИЯ, НЕ УХУДШАЮЩИЕ ЕГО ХАРАКТЕРИСТИК.

www.onlypatriot.com