



PT 3816 Imperial

ПИЛА ЦЕПНАЯ БЕНЗИНОВАЯ

АРТИКУЛ: 220105515

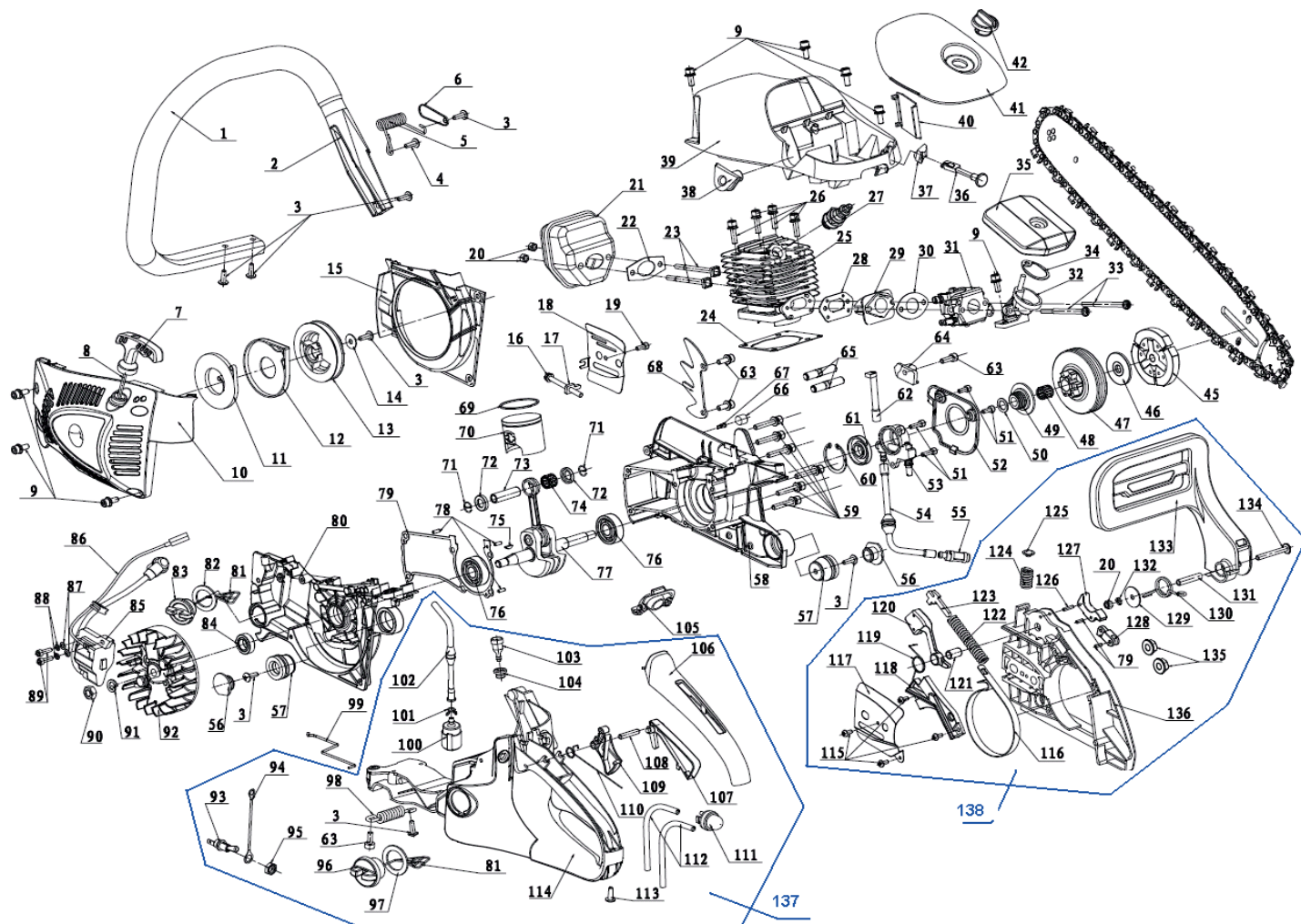
EAN8 - 20099442

РЕЛИЗ: 06.2019

ДЕТАЛИРОВКА ИЗДЕЛИЯ

PATRIOT

РИСУНОК А
Артикул: 220 10 5515



#	Артикул	Описание	кол-во
1	001013288	Оболочка передней рукоятки	1
2	001013289	Передняя рукоятка	1
1-2	001013290	Передняя рукоятка в сборе	1
3	001013291	Винт ST4,9x14	8
4	001013292	Винт М5х16	1
5	001013293	Пружина передней рукоятки	1
6	001013294	Пластина пружины	1
7	001013295	Ручка стартера	1
8	001013296	Шнур стартера	1
9	001013297	Винт М5х16	8
10	001013298	Крышка стартера	1
11	001013299	Пружина стартера	1
12	001013300	Крышка пружины стартера	1
13	001013301	Катушка шнура стартера	1
14	001013302	Шайба ф5,3х16х1	1

ТАБЛИЦА К РИСУНКУ А
АРТИКУЛ: 220 10 5515

#	АРТИКУЛ	ОПИСАНИЕ	КОЛ-ВО
3,7,8,10-14	001013303	Стартер в сборе	1
15	001013304	Кожух маховика	1
16	001013305	Регулировочный винт натяжения цепи	1
17	001013306	Регулировочная гайка натяжения цепи	1
16-17	001013307	Натяжитель цепи в сборе	1
18	001013308	Прижимная планка шины левая	1
19	001013309	Винт М4х8	1
20	001013310	Гайка М5	3
21	001013311	Глушитель	1
22	001013312	Прокладка глушителя	1
23	001013313	Винт М5х70	2
24	001013314	Прокладка цилиндра	1
25	001013315	Цилиндр	1
26	001013316	Винт М5х20	4
27	841102210	Свеча зажигания	1
28	001013317	Прокладка входного патрубка	1
29	001013318	Входной патрубок (воздухозаборник)	1
30	001013319	Прокладка карбюратора	1
31	001013320	Карбюратор	1
32	001013321	Патрубок воздушного фильтра	1
33	001013322	Винт М5х70	2
34	001013323	Прокладка воздушного фильтра	1
35	001013324	Фильтр воздушный	1
36	001013325	Рычаг дроссельной заслонки	1
37	001013326	Уплотнение рычага дроссельной заслонки	1
38	001013327	Уплотнение регулировки холостого хода	1
39	001013328	Кожух двигателя	1
40	001013329	Тепловой дефлектор	1
41	001013330	Крышка кожуха двигателя(возд.фильтра)	1
42	001013331	Барашек крышки возд.фильтра	1
45	001013332	Диск сцепления	1
46	001013333	Шайба сцепления	1
47	001013334	Барабан сцепления	1
48	001013335	Подшипник ф10хф13х12,7	1
49	001013336	Червячный привод масляного насоса	1
50	001013337	Шайба ф10,2х15,6х1	1
51	001013338	Винт М4х14	4
52	001013339	Крышка масляного насоса	1
53	001013340	Насос масляный в сборе	1
54	001013341	Трубка масляная впускная	1
55	001013342	Фильтр масляный	1
54-55	001013343	Фильтр масляный в сборе с трубкой	1
56	001013344	Пылезащитная крышка амортизатора	2
57	001013345	Амортизатор короткий	2
58	001013346	Картер - правая половина	1
59	001013347	Винт М5х30	6
60	001013348	Стопорное кольцо ф32х1,2	1
61	001013349	Сальник картера ф12х32х5,5	1
62	001013350	Трубка масляная выпускная	1


ТАБЛИЦА К РИСУНКУ А
АРТИКУЛ: 220 10 5515

#	АРТИКУЛ	ОПИСАНИЕ	КОЛ-ВО
63	001013351	Винт М5х12	4
64	001013352	Уловитель цепи(направляющая)	1
65	001013353	Винт М8х42	2
66	001013354	Фильтр обратного клапана	1
67	001013355	Обратный клапан	1
68	001013356	Зубчатый упор	1
69	001013357	Кольцо поршневое	1
70	001013358	Поршень	1
71	001013359	Стопорное кольцо поршневого пальца ф10	2
72	001013360	Шайба подшипника поршневого пальца	2
73	001013361	Поршневой палец ф10	1
74	001013362	Подшипник поршневого пальца ф10х14х10,7	1
24,25,69-74	001013363	ЦПГ (цилиндро-поршневая группа) в наборе	1
75	001013364	Шпонка коленвала 3хф10х2,5	1
76	001013365	Подшипник коленвала 6201	2
77	001013366	Коленвал с шатуном	1
78	001013367	Установочный штифт ф3х8	5
79	001013368	Прокладка корпуса картера	1
80	001013369	Картер - левая половина	1
81	001013370	Фиксатор масляной крышки	2
82	001013371	Прокладка масляной крышки	1
83	001013372	Крышка масляного бака	1
81-83	001013373	Крышка масляного бака в сборе	1
84	001013374	Сальник картера ф12х22х7	1
85	001013375	Катушка зажигания	1
86	001013376	Провод катушки зажигания 270мм	1
87	001013377	Шайба ф4,2хф8х0,5	2
88	001013378	Гровер ф4	2
89	001013379	Винт М4х16	2
90	001013380	Гайка М8	1
91	001013381	Гровер ф8	1
92	001013382	Маховик	1
93	001013383	Выключатель кнопочный	1
94	001013384	Провод катушки зажигания 81,5мм	1
95	001013385	Гайка М8х0,75	1
96	001013386	Крышка топливного бака	1
97	001013387	Уплотнение топливной крышки ф24хф4	1
81,96-97	001013388	Крышка топливного бака в сборе	1
98	001013389	Пружина демпферная	1
99	001013390	Тяга дроссельной заслонки	1
100	001013391	Топливный фильтр	1
101	001013392	Зажим топливной трубки	1
102	001013393	Трубка топливная	1
100-102	001013394	Трубка топливная в сборе с фильтром	1
103	001013395	Балансир	1
104	001013396	Основание балансира	1
105	001013397	Пыльник	1
106	001013398	Накладка рукоятки основного корпуса	1
107	001013399	Клавиша блокиратора газа	1
108	001013400	Ось блокиратора газа	1


ТАБЛИЦА К РИСУНКУ А

АРТИКУЛ: 220 10 5515

#	АРТИКУЛ	ОПИСАНИЕ	КОЛ-ВО
109	001013401	Курок газа	1
110	001013402	Пружина курка газа	1
111	001013403	Праймер	1
112	001013404	Трубка праймера	2
113	001013405	Винт ST4.9x20	1
114	001013406	Корпус пилы основной(топл.бак)	1
115	001013407	Винт ST3.5x10	4
116	001013408	Тормозная лента	1
117	001013409	Прижимная планка шины правая	1
118	001013410	Крышка тормозной пружины	1
119	001013411	Пружина ударного рычага	1
120	001013412	Рычаг ударный	1
121	001013413	Штифт ф6,7хф9х14,7	1
122	001013414	Пружина тормозная большая	1
123	001013415	Шток тормозной пружины	1
124	001013416	Пружина возвратная	1
125	001013417	Уплотнение	1
126	001013418	Штифт ф3х14	1
127	001013419	Рычаг тормоза основной	1
128	001013420	Рычаг тормоза вспомогательный	1
129	001013421	Шайба ф5,3хф23х1,2	1
130	001013422	Пружина тормозной рукоятки	1
131	001013423	Штифт ф5хф6,4х30	1
132	001013424	Шайба	1
133	001013425	Рукоятка тормоза цепи	1
134	001013426	Винт	1
135	001013427	Гайка М8	2
136	001013428	Крышка боковая тормоза цепи	1
137	001013429	Корпус основной (топл.бак) в сборе	1
138	001013430	Тормоз цепи в сборе	1

PATRIOT

ТЕХНИЧЕСКАЯ ПОДДЕРЖКА:

Единый телефон сервисной службы: 8-800-2222-768.

service@onlypatriot.com

ИЗГОТОВИТЕЛЬ ОСТАВЛЯЕТ ЗА СОБОЙ ПРАВО ВНОСИТЬ ИЗМЕНЕНИЯ В КОНСТРУКЦИЮ И ПРИНЦИПИАЛЬНУЮ СХЕМУ ИЗДЕЛИЯ, НЕ УХУДШАЮЩИЕ ЕГО ХАРАКТЕРИСТИК.

www.onlypatriot.com