



CS 196

ПИЛА ЦЕПНАЯ ЭЛЕКТРИЧЕСКАЯ

АРТИКУЛ: 220 30 1186

EAN8 - 20113575

РЕЛИЗ: 02.2021

ДЕТАЛИРОВКА ИЗДЕЛИЯ

PATRIOT



РИСУНОК А
АРТИКУЛ: 220 30 1186

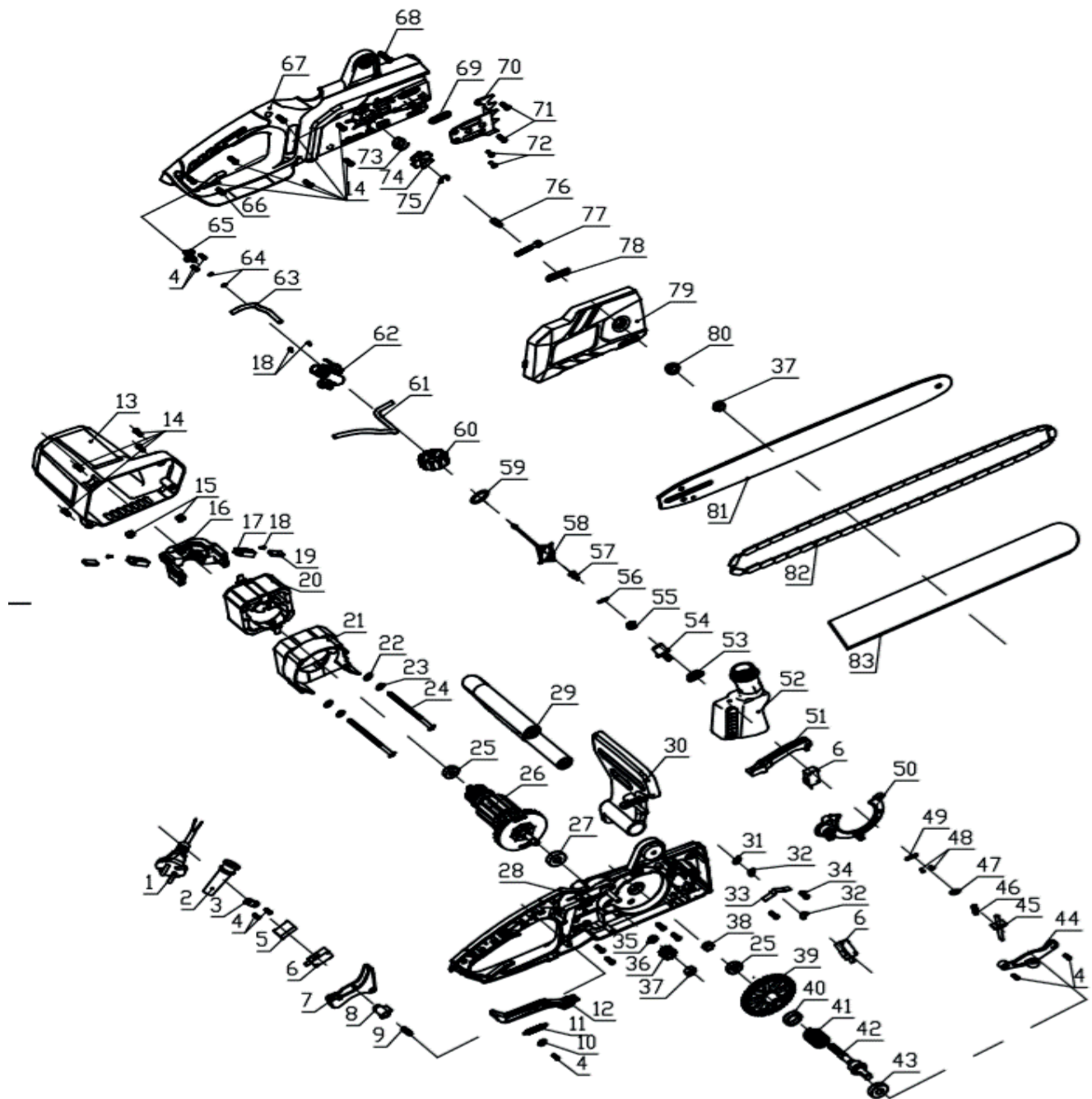



ТАБЛИЦА К РИСУНКУ А
АРТИКУЛ: 220 30 1186

#	АРТИКУЛ	ОПИСАНИЕ	КОЛ-ВО
1	001031289	Сетевой кабель с вилкой	1
5	001031290	Конденсатор 33 мФа	1
6	001031291	Микровыключатель	2
7	001031292	Клавиша выключателя	1
8	001031293	Кнопка блокировки	1
9	001031294	Пружина кнопки блокировки	1
11	001031295	Пружина тяги клавиши выключателя	1
12	001031296	Тяга клавиши выключателя	1
13	001031297	Крышка электромотора	1
16	001031298	Кронштейн электромотора	1
17	001031299	Щеткодержатель (медный)	2
19	001031300	Щетка угольная	2
20	001031301	Статор (L35/Ф95)(0Т7С108 1800W)	1
21	001031302	Пыльник статора	1
25	001031303	Подшипник ротора 1	2
26	001031304	Ротор (L35/Ф47)(0Т7С108 1800W)	1
27	001031305	Подшипник ротора 2	1
28	001031306	Корпус левая часть	1
29	001031307	Передняя ручка	1
30	001031308	Ручка тормоза цепи	1
36	001031309	Шестерня ведущая (малая)	1
38-43	001031310	Шестерня ведомая в сборе (метал/прямой зуб)	1
44-47	001031311	Тормозной узел (комплект)	1
50	001031312	Пыльник шестерни	1
51	001031313	Шток тормоза	1
52-60	001031314	Масленный бак в сборе	1
58-60	001031315	Крышка масляного бака в сборе	1
61-32	001031316	Масляный насос в сборе с трубками	1
64-65	001031317	Сопло (масло выход)	1
67	001031318	Корпус правая часть	1
69-70	001031319	Валочный упор с уплотнением	1
73	001031320	Пружина звездочки	1
74	001031321	Звездочка цепи	1
76-77	001031322	Натяжитель цепи в сборе	1
78-80	001031323	Крышка звездочки цепи в сборе	1
81	020090190	Шина цепи (16" 3/8, 1.3, 56/57 зв.)(867131650)	1
82	020090191	Цепь (3/8, 1.3, 57зв.)(862381357)	1
83	001031324	Чехол шины цепи	1
84	001031325	Ключ гаечный	1

PATRIOT

ТЕХНИЧЕСКАЯ ПОДДЕРЖКА:

Единый телефон сервисной службы: 8-800-2222-768.

service@onlypatriot.com

ИЗГОТОВИТЕЛЬ ОСТАВЛЯЕТ ЗА СОБОЙ ПРАВО ВНОСИТЬ ИЗМЕНЕНИЯ В КОНСТРУКЦИЮ И ПРИНЦИПИАЛЬНУЮ СХЕМУ ИЗДЕЛИЯ, НЕ УХУДШАЮЩИЕ ЕГО ХАРАКТЕРИСТИК.

www.onlypatriot.com