



T 2030 Denver

КУЛЬТИВАТОР БЕНЗИНОВЫЙ

АРТИКУЛ: 460 10 4400

EAN8 - 20084943

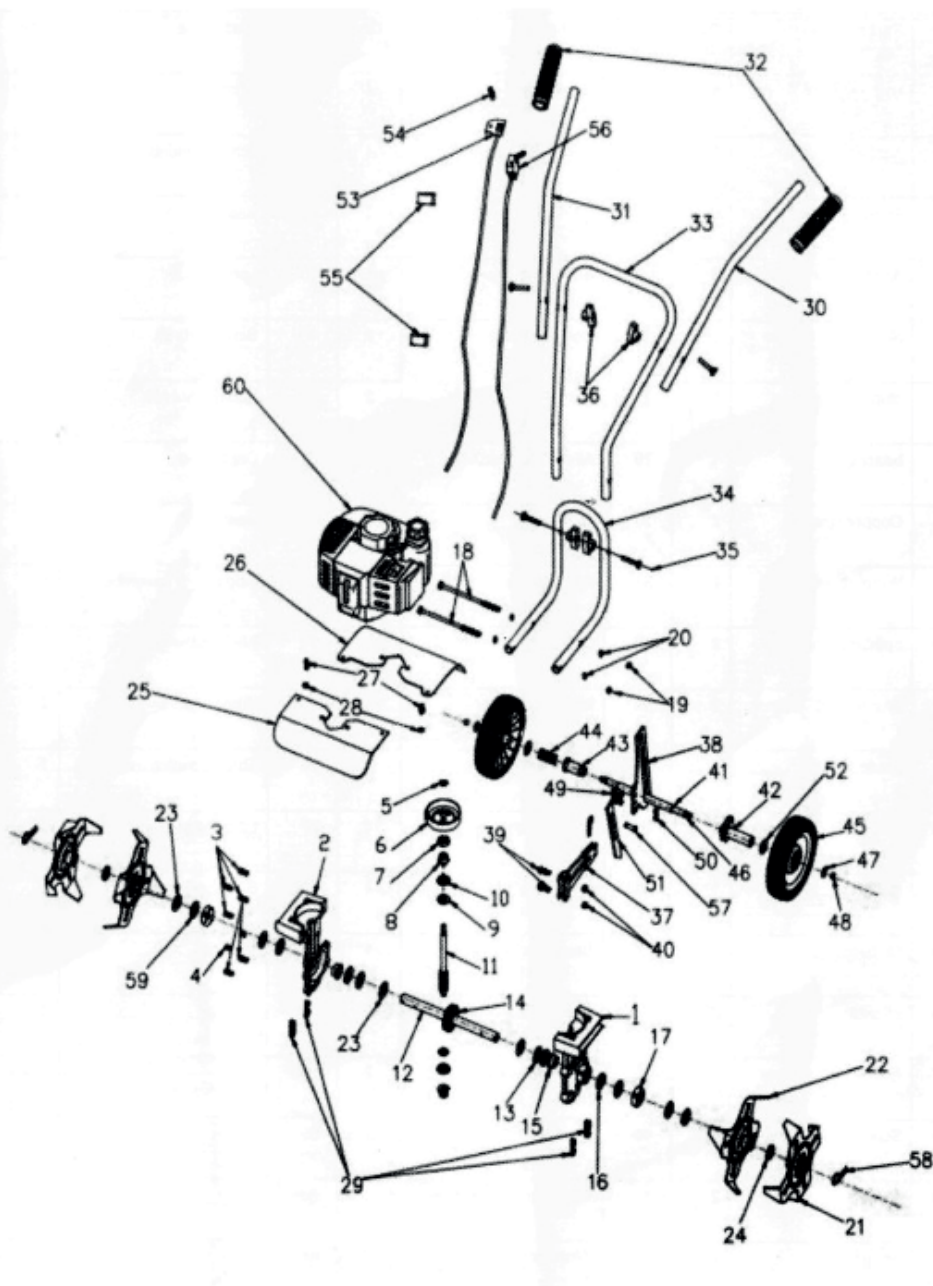
РЕЛИЗ: 01.2018

ДЕТАЛИРОВКА ИЗДЕЛИЯ

PATRIOT

РИСУНОК А

АРТИКУЛ: 460 10 4400



#	АРТИКУЛ	ОПИСАНИЕ	КОЛ-ВО
A01	004518344	Корпус редуктора левая часть	1
A02	004518345	Корпус редуктора правая часть	1
A03	004518346	Винт корпуса редуктора	6
A04	004518347	Винт М6х20	2
A05	004518348	Гайка М10*5	1
A06	004518349	Барабан сцепления	1
A07	004518350	Подшипник	1
A08	004518351	Проставка	2
A09	004518352	Шайба	2
A10	004518353	Подшипник комбинированный	2
A11	004518354	Червячный вал	1
A12	004518355	Выходной вал редуктора	1

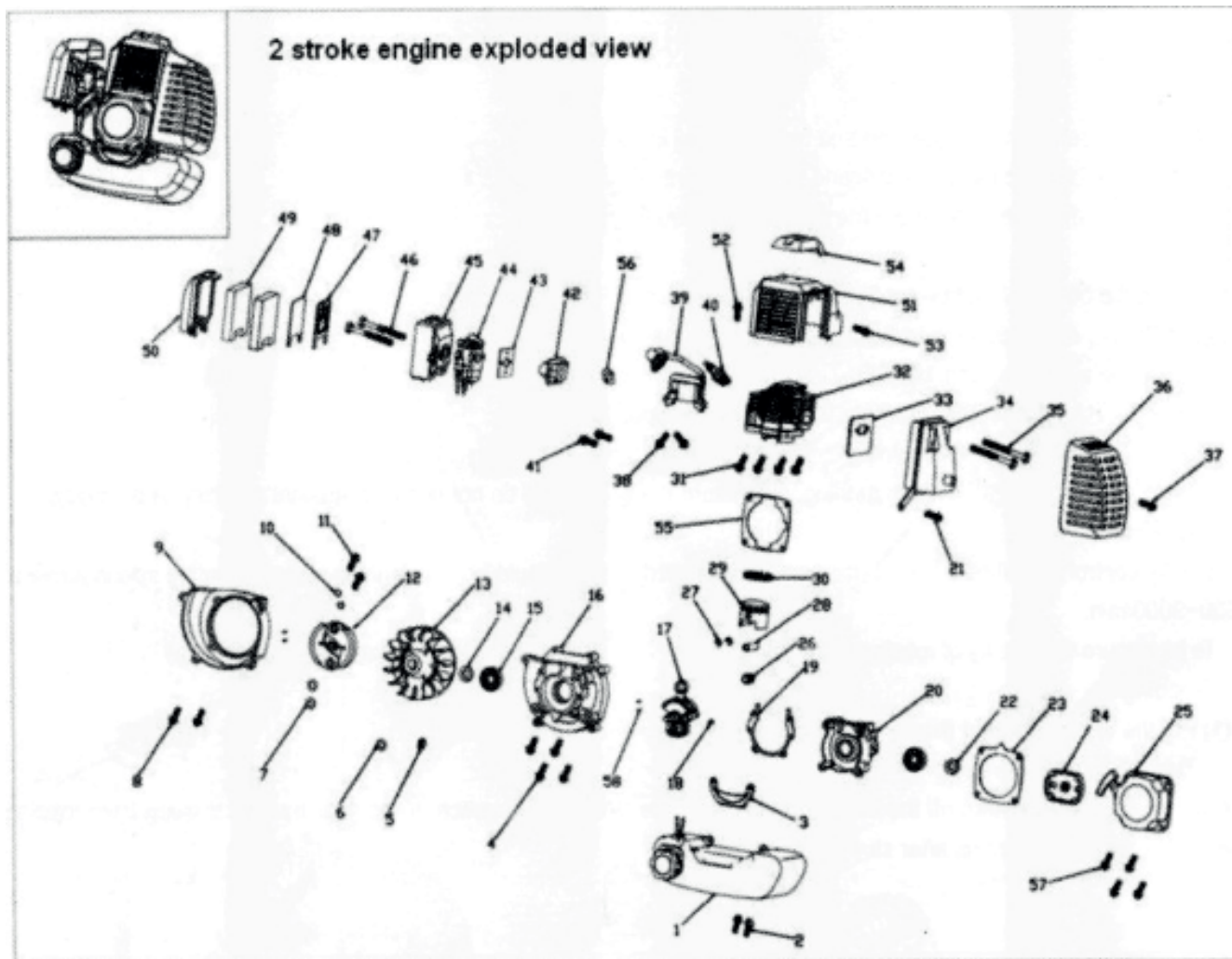

ТАБЛИЦА К РИСУНКУ А

АРТИКУЛ: 460 10 4400

#	АРТИКУЛ	ОПИСАНИЕ	КОЛ-ВО
A13	004518356	Шайба выходного вала	4
A14	004518357	Шестерня редуктора (медь)	1
A15	004518358	Подшипник редуктора	2
A16	004518359	Сальник редуктора	2
A17	004518360	Крышка выходного вала	2
A18	004518361	Винт М8х155	2
A19	004518362	Гайка М8	2
A20	004518363	Гнутая шайба	4
A21	004518364	Нож внешний	2
A22	004518365	Нож внутренний	2
A23	004518366	Зажимная пружина	4
A24	004518367	Втулка ножей	4
A25	004518368	Переднее крыло	1
A26	004518369	Заднее крыло	1
A27	004518370	Винт М8х15	2
A28	004518362	Гайка М8	2
A29	004518371	Винт М8х45	4
A30	004518372	Ручка левая	1
A31	004518373	Ручка правая	1
A32	004518374	Накладка ручки	2
A33	004518375	Средняя рукоятка	1
A34	004518376	Нижняя рукоятка	1
A35	004518377	Болт каретки	4
A36	004518378	Гайка барашек (пластик)	4
A37	004518379	Задний кронштейн	1
A38	004518380	Колесная регулировочная пластина	1
A39	004518381	Винт М6х25	2
A40	004518382	Гайка М6	2
A41	004518383	Колесная ось	1
A42	004518384	Колесный регулятор	1
A43	004518385	Распорка регулятора	1
A44	004518386	Пружина регулятора	1
A45	004518387	Колесо	2
A46	004518388	Винтовая оправка	1
A47	004518389	Шайба колеса	2
A48	004518390	Контргайка колеса	2
A49	004518391	Винт М6х16	2
A50	004518392	Контргайка М6	2
A51	004518393	Заглубитель	1
A52	004518394	Шайба	2
A53	004518395	Выключатель двигателя в сборе	1
A54	004518396	Винт М5х35	1
A55	004518397	Фиксатор проводов	2
A56	004518398	Ручка газа в сборе с тросом	1
A57	004518399	Штифт заглубителя	1
A58	004518400	Штифт-фиксатор	3
A59	004518401	Шайба редуктора	2
A60	004518402	Двигатель в сборе	1

РИСУНОК В

АРТИКУЛ: 460 10 4400



#	АРТИКУЛ	ОПИСАНИЕ	КОЛ-ВО
V01	004518403	Топливный бак в сборе	1
V02	004518404	Винт М5х20	2
V03	004518405	Кронштейн топливного бака (решетка)	1
V04	004518396	Винт М5х35	4
V05	004518362	Гайка М8	1
V06	004518406	Шайба маховика	1
V07	004518407	Шайба диска сцепления	2
V08	004518404	Винт М5х20	2
V09	004518408	Кожух маховика	1
V10	004518409	Гровер	2
V11	004518410	Винт диска сцепления М8х24	2
V12	004518411	Диск сцепления в сборе	1
V13	004518412	Маховик	1
V14	004518413	Сальник 15х30х7	1
V15	004518414	Подшипник 6202	2
V16	004518415	Корпус картера левая часть	1
V17	004518416	Коленвал в сборе с шатуном	1
V18	004518417	Шпонка коленвала	1
V19	004518418	Прокладка картера	1
V20	004518419	Корпус картера правая часть	1
V21	004518420	Винт М5х12	1


ТАБЛИЦА К РИСУНКУ В

АРТИКУЛ: 460 10 4400

#	АРТИКУЛ	ОПИСАНИЕ	КОЛ-ВО
B22	004518421	Сальник 12x22x7	1
B23	004518422	Прокладка стартера (алюминий)	1
B24	004518423	Кулачковый механизм стартера	1
B25	004518424	Стартера в сборе	1
B26	004518425	Подшипник пальца поршня	1
B27	004518426	Стопорное кольцо пальца поршня	2
B28	004518427	Палец поршня	1
B29	004518428	Поршень	1
B30	004518429	Кольцо поршня	2
B31	004518404	Винт М5х20	4
B32	004518430	Цилиндр поршня	1
B33	004518431	Прокладка глушителя	1
B34	004518432	Глушитель	1
B35	004518433	Винт М6х60	2
B36	004518434	Кожух глушителя	1
B37	004518420	Винт М5х12	1
B38	004518435	Винт М5х25	2
B39	004518436	Катушка зажигания в сборе	1
B40	020090101	Свеча зажигания	1
B41	004518437	Винт М5х30	2
B42	004518438	Дамба карбюратора	1
B43	004518439	Прокладка карбюратора	1
B44	004518440	Карбюратор в сборе	1
B45	004518441	Воздушный фильтр в сборе	1
B46	004518442	Винт М5х55	2
B47	004518443	Основание воздушного фильтра	1
B48	004518444	Сетка фильтрующего элемента	2
B49	004518445	Фильтрующий элемент	1
B50	004518446	Крышка воздушного фильтра	1
B51	004518447	Защитный кожух блока цилиндра	1
B52	004518420	Винт М5х12	1
B53	004518404	Винт М5х20	1
B54	004518448	Крышка кожуха цилиндра	1
B55	004518449	Прокладка блока цилиндра	1
B56	004518450	Прокладка дамбы карбюратора	1
B57	004518404	Винт М5х20	4
B58	004518451	Направляющий штифт	4

PATRIOT

ИЗГОТОВИТЕЛЬ ОСТАВЛЯЕТ ЗА СОБОЙ ПРАВО ВНОСИТЬ ИЗМЕНЕНИЯ В КОНСТРУКЦИЮ И ПРИНЦИПИАЛЬНУЮ СХЕМУ ИЗДЕЛИЯ, НЕ УХУДШАЮЩИЕ ЕГО ХАРАКТЕРИСТИК.

Вся текстовая информация, фотографии продукции, представленные в каталоге, под торговой маркой Патриот являются объектом авторского права компании Джи Ти, ООО. Любое использование фотографий, текстов, логотипа на территории РФ и стран СНГ без письменного разрешения компании Джи Ти, ООО запрещено.

2014 © Patriot™, Patriot Garden®, Patriot Power®, GT LLC, Гарден Трейдинг ООО.

ЦЕНТРАЛЬНЫЙ ОФИС:

Мироновская улица, дом 25
105318, Москва, Россия
Телефон: 8 (495) 902-51-51

ЦЕНТРАЛЬНЫЙ СЕРВИС:

ул. 1-ая Фрезерная, дом 2/1 строение 1
109202, Москва, Россия
Телефон: 8 (495) 673-68-98 местный 598
service@onlypatriot.com