

## СВАРОЧНАЯ МАСКА

**1. Назначение, общее описание и внешний вид.** Простая и удобная маска с фиксированным светофильтром предназначена для защиты лица и зрения во время проведения сварочных работ. Маска состоит из сварочного щитка, полностью защищающего переднюю и боковые части лица, фиксированного стеклянного светофильтра с защитным стеклом, и оголовья с механическим регулятором и фиксатором. **Степень затемнения светофильтра фиксированная 11DIN**

**Подходит для следующих типов сварочных работ:**

- MMA** – сварка штучным электродом, при токе 80-175А
- MIG** – полуавтоматическая сварка в среде аргона, при токе 100-175А
- MAG** – полуавтоматическая сварка в среде углекислого газа, при токе 80-125А
- TIG** – аргонодуговая сварка, при токе 40-90А
- Plasma** – плазменная резка, при токе 60-150А

### 2. Правила безопасности и общие положения.

- Прочтите и примите к сведению дальнейшие инструкции.
- Убедитесь в том, что уровень затемнения защитного стекла в маске соответствует виду сварки и силе сварочного тока.
- Данная модель не подходит для проведения работ с использованием лазерной сварки.
- Маска разработана с целью защиты глаз и лица работающего от искр, вспышек, а также вредных излучений при нормальных условиях сварки.
- Запрещено использовать маску не по назначению.
- Избегайте при работе положений, при которых незащищенные части лица могут быть открыты для искр, вспышек, прямого или отраженного излучения.
- Перед каждым использованием проверьте, чтобы защитное стекло было чистым и на фильтре не было грязи, сколов или трещин.
- Проверьте маску на наличие признаков повреждения. Если таковые имеются, то поврежденные детали следует заменить.
- Не модифицируйте маску никаким способом. Не используйте не оригинальные запасные части.
- Не используйте агрессивные жидкости для очистки маски. Допускается только протирка мягкой фланелевой тряпочкой.
- Температура использования от -10°C до +50°C. Не используйте маску при больших отрицательных температурах.

Защитная маска для сварки обеспечивает постоянную, полноценную защиту от ультрафиолетового и инфракрасного излучения.

Маска оснащена прозрачной защитной пластиной, расположенной с внешней стороны светофильтра. Пластина изготовлена из поликарбоната, устойчивого к тепловому и механическому воздействию. Пластина не электризуется и обладает длительным сроком службы. При необходимости ее можно заменить самостоятельно.

### 3. Сборка маски и начало эксплуатации

- Маска может поставляться в разобранном виде. Смонтируйте маску так, как показано на схеме рис. 1.
- Перед первым использованием удалите с внешней и внутренней стороны светофильтра защитную пленку.
- Регулировка наголовного крепления. Форма головы каждого человека индивидуальна. Пользователь может отрегулировать головной ремень верхней части оголовья (13) и ступенчатый регулятор наклона (11) (рис. 1), чтобы выбрать подходящий угол обзора и удобное крепление маски на голове. Для изменения периметра головного ремня необходимо повернуть регулятор (18), расположенный на затылочной части крепления (рис. 1).

### 4. Особенности эксплуатации

- Убедитесь, что маска используется правильно и с условием соблюдения всех предосторожностей.
- Не бросайте маску. Избегайте механических воздействий. Обращайтесь бережно.
- Внешняя защитная пластина маски должна периодически проверяться и чиститься. В случае наличия видимых повреждений пластина должна быть заменена.
- Чтобы работать продуктивно и безопасно, выбирайте правильный уровень затемнения.

### 5. Комплектация

Маска со светофильтром	1 шт.
Наголовное крепление	1 шт.
Руководство по использованию	1 шт.

### 6. Техническое обслуживание

Сварочные маски не требуют специфического обслуживания. Протирайте поверхность светофильтра мягкой фланелевой тканью без применения очищающих жидкостей или абразивных веществ.

### 7. Транспортировка, хранение и утилизация.

Хранить маски необходимо в отапливаемых помещениях с относительной влажностью не более 60% при температуре от -20°C до 70°C. Запрещено хранить маски под прямыми солнечными лучами.

При транспортировке маска должна быть защищена от механических и иных воздействий.

**Примечание!** Запрещено утилизировать сварочные маски с бытовыми отходами. Для утилизации обратитесь в специализированные учреждения, адреса которых узнайте в администрации.

Производитель снимает себя всякую ответственность при механических, химических и иных повреждениях, полученных изделием в процессе небрежной эксплуатации, а также за причиненный вред пользователю или третьим лицам при нарушении правил эксплуатации изделия и техники безопасности.

Срок службы изделия составляет 5 лет. Отслужившее свой срок изделие нужно утилизировать в соответствии с Вашими региональными стандартами.

### Произведено в соответствии с требованиями:

ТР ТС 019/2011 «О безопасности средств индивидуальной защиты»  
**МАСКА СВАРЩИКА.** Предназначена для индивидуальной защиты лица и глаз сварщика от яркого светового, ультрафиолетового и инфракрасного излучения, брызг расплавленного металла и искр при выполнении сварочных работ, резке и пайке металла. Срок службы: 5 лет. Изготовитель: ИП Хасанова А.Ш., адрес: РТ, Зеленодольский р-он, с. Осиново, Территория промышленная площадка индустриальный парк М7, 3/У 14. Страна происхождения: Россия.

**EAC**

**PATRIOT**  
РЕКОМЕНДУЕТ

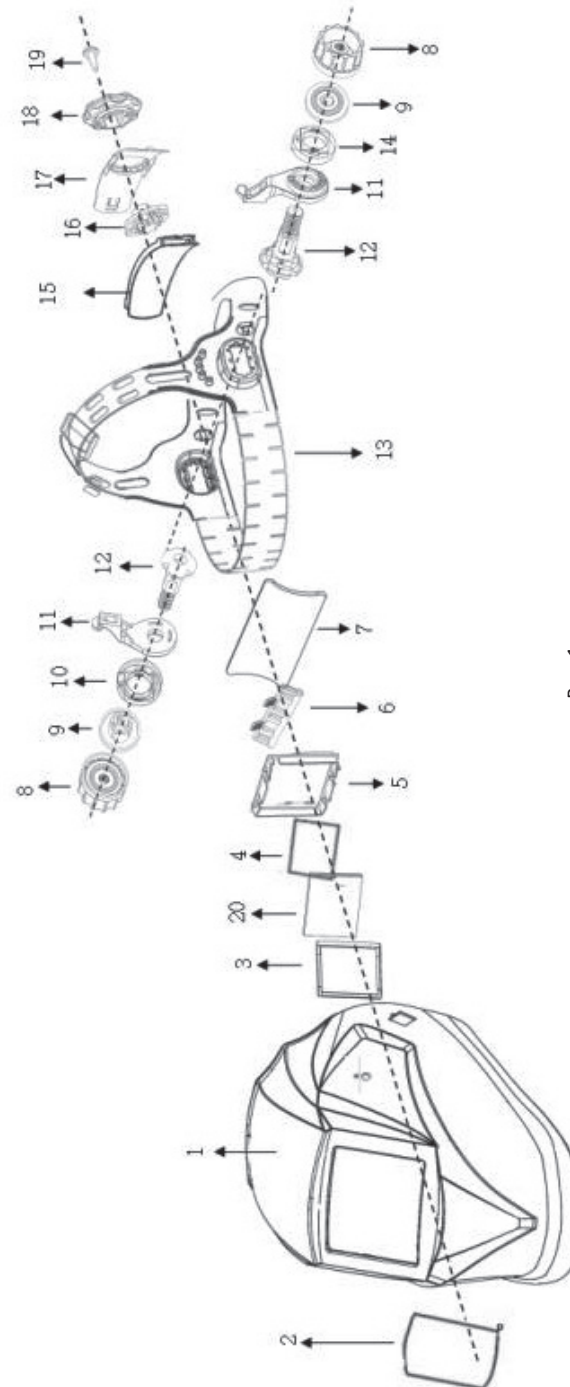


Рис. 1

- |                                     |                                      |  |
|-------------------------------------|--------------------------------------|--|
| 1. Щиток;                           | 8. Фиксатор углового наклона щитка;  | 15. Корпус механизма затяжки оголовья; |
| 2. Внешнее защитное стекло;         | 9. Зубчатая шайба фиксатора наклона; | 16. Механизм затяжки оголовья;         |
| 3. Рамка фильтра;                   | 10. Правая шайба щитка;              | 17. Крышка механизма затяжки оголовья; |
| 4. Внутреннее защитное стекло;      | 11. Регулировочный кронштейн;        | 18. Регулятор затяжки оголовья;        |
| 5. Рамка крепления фильтра;         | 12. Болт крепления щитка;            | 19. Винт;                              |
| 6. Зашелка рамки крепления фильтра; | 13. Оголовье;                        | 20. Стеклянный фильтр.                 |
| 7. Передняя накладка на оголовье;   | 14. Левая шайба щитка;               |  |